

Конвизо



# Сахарная свекла

Липецк 2021 г.

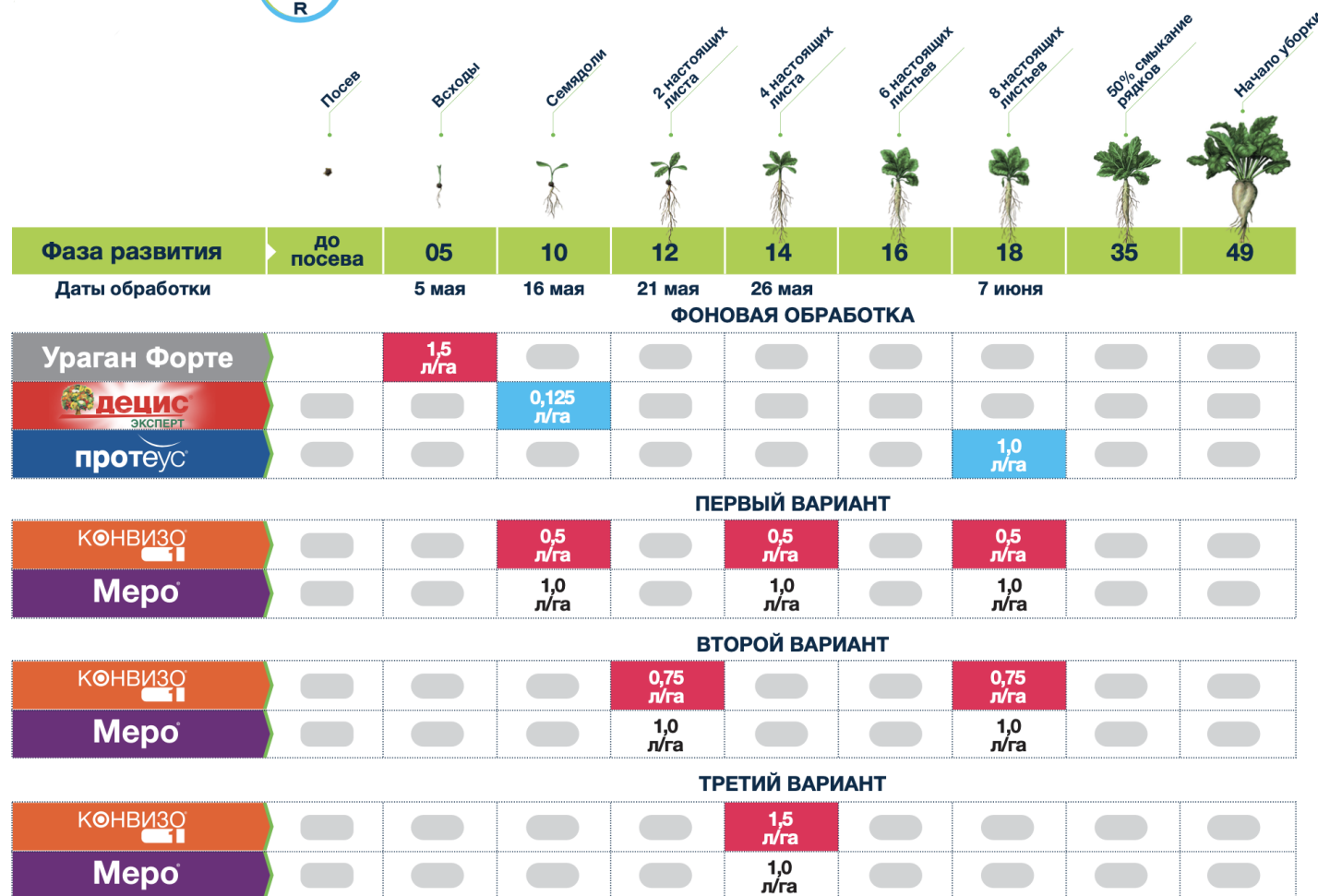




## Технология возделывания культуры

|                   |   |
|-------------------|---|
| Предшественник    | Озимая пшеница  |
| Почвообработка    | Вспашка на глубину 25-27 см, осеннее выравнивание, предпосевная культивация     |
| Система удобрений | Диаммофоска 10:26:26 – 600 кг/га осенью<br>Аммиачная селитра – 200 кг/га весной |
| Сев (дата, марка) | 28.04.2021 Kverneland Monopil   |
| Гибрид            | Смарт Каледония КВС   |
| Норма высева      | 120 тыс. шт./га   |
| Уборка (дата)     | 06.10.2021  |

# Схема защиты сахарной свёклы





# Вариант 1 (3 x 0,5 л/га)







# Вариант 2 (2 x 0,75л/га)







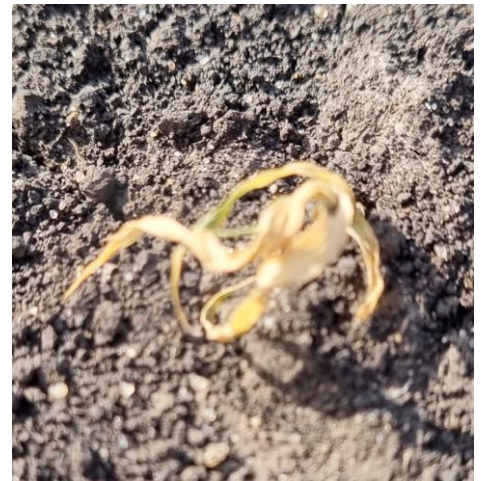
## Вариант 3 (1,5 л/га)







# Вариант 3 (1,5 л/га). Действие на сорняки через неделю после обработки.







## Состояние вариантов на 30 июня







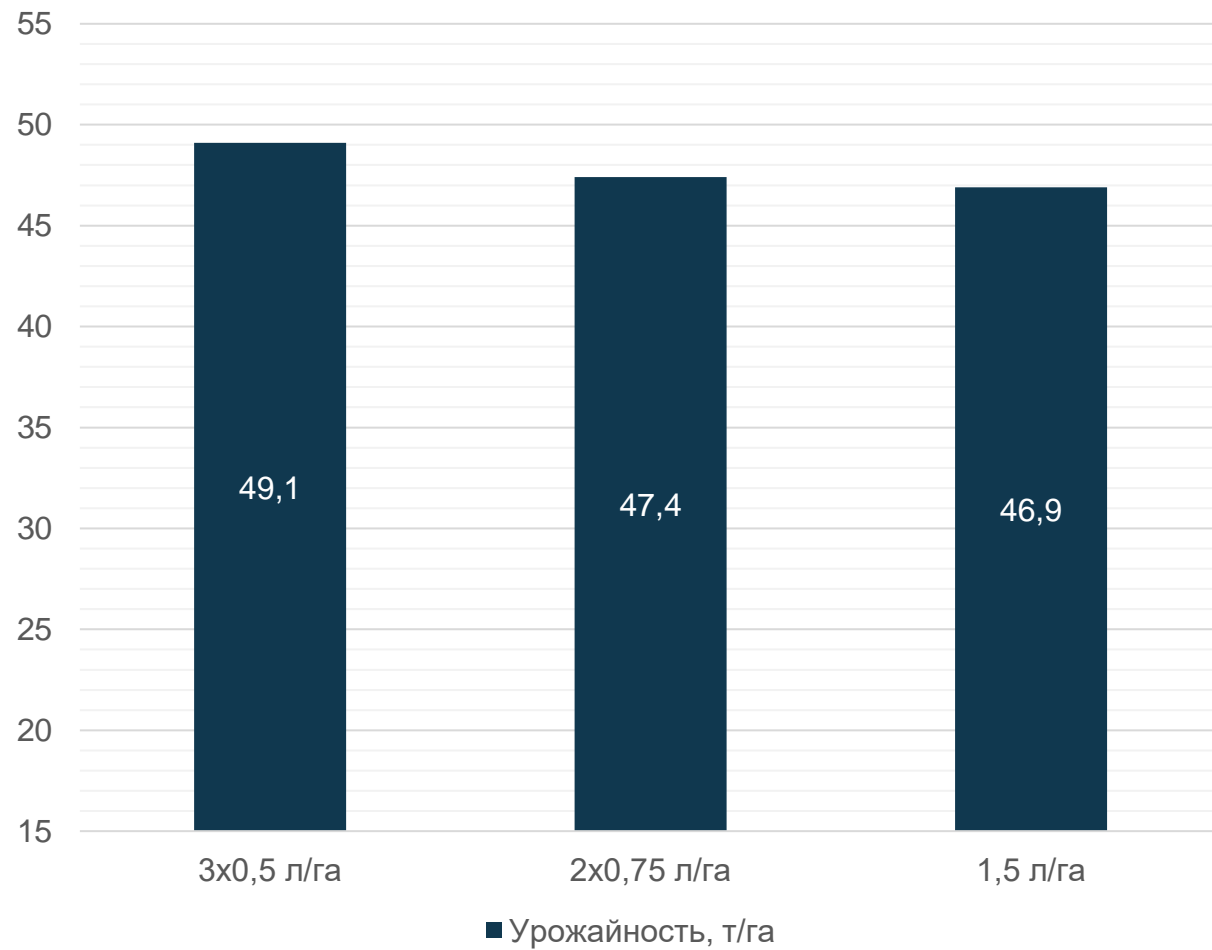
## Состояние вариантов на 15 сентября







## Хозяйственная эффективность, т/га





*Классические гербициды*



# *Сахарная свекла*

*Липецк 2021 г.*







# Бетанал максПро

Схема опыта:

| Мягкая схема              |                         |
|---------------------------|-------------------------|
| <b>1- я обработка</b>     |                         |
| Бетанал Эксперт ОФ        | 1,1 л/га                |
| <b>2- я обработка</b>     |                         |
| Бетанал максПро<br>Карибу | 1,5 л/га<br>0,015 кг/га |
| <b>3 –я обработка</b>     |                         |
| Бетанал максПро<br>Карибу | 1,5 л/га<br>0,015 кг/га |
| <b>4- я обработка</b>     |                         |
| Бетанал максПро           | 1,5 л/га                |

| Стандартная схема               |                                    |
|---------------------------------|------------------------------------|
| <b>1- я обработка</b>           |                                    |
| Бетанал Эксперт ОФ              | 1,1 л/га                           |
| <b>2- я обработка</b>           |                                    |
| Бетанал 22<br>Голтикс<br>Карибу | 1,3 л/га<br>1,5 л/га<br>0,02 кг/га |
| <b>3-я обработка</b>            |                                    |
| Бетанал 22<br>Голтикс<br>Карибу | 1,3 л/га<br>1,5 л/га<br>0,02 кг/га |

| БМП 2.0                   |                        |
|---------------------------|------------------------|
| <b>1- я обработка</b>     |                        |
| Бетанал Эксперт ОФ        | 1,1 л/га               |
| <b>2- я обработка</b>     |                        |
| Бетанал максПро<br>Карибу | 2,0 л/га<br>0,02 кг/га |
| <b>3-я обработка</b>      |                        |
| Бетанал максПро<br>Карибу | 2,0 л/га<br>0,02 кг/га |



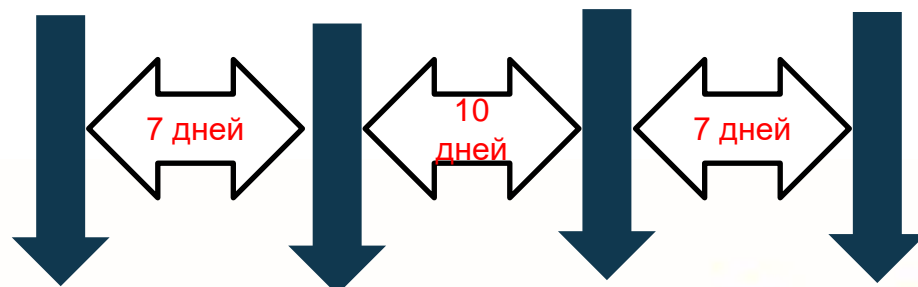


# Мягкая схема

Сроки обработок



16 мая      23 мая      3 июня      10 июня







# Стандартная схема и БМП 2.0

Сроки обработок



16 мая

28 мая

11 июня







## Начало гербицидных обработок



Первая обработка на всех вариантах проводилась по уязвимым фазам сорняков





# Мягкая схема.







# Стандартная схема и БМП 2.0







## Состояние вариантов на 2 июля







## Состояние вариантов на 15 сентября

**БМП 2.0**



**Стандарт**



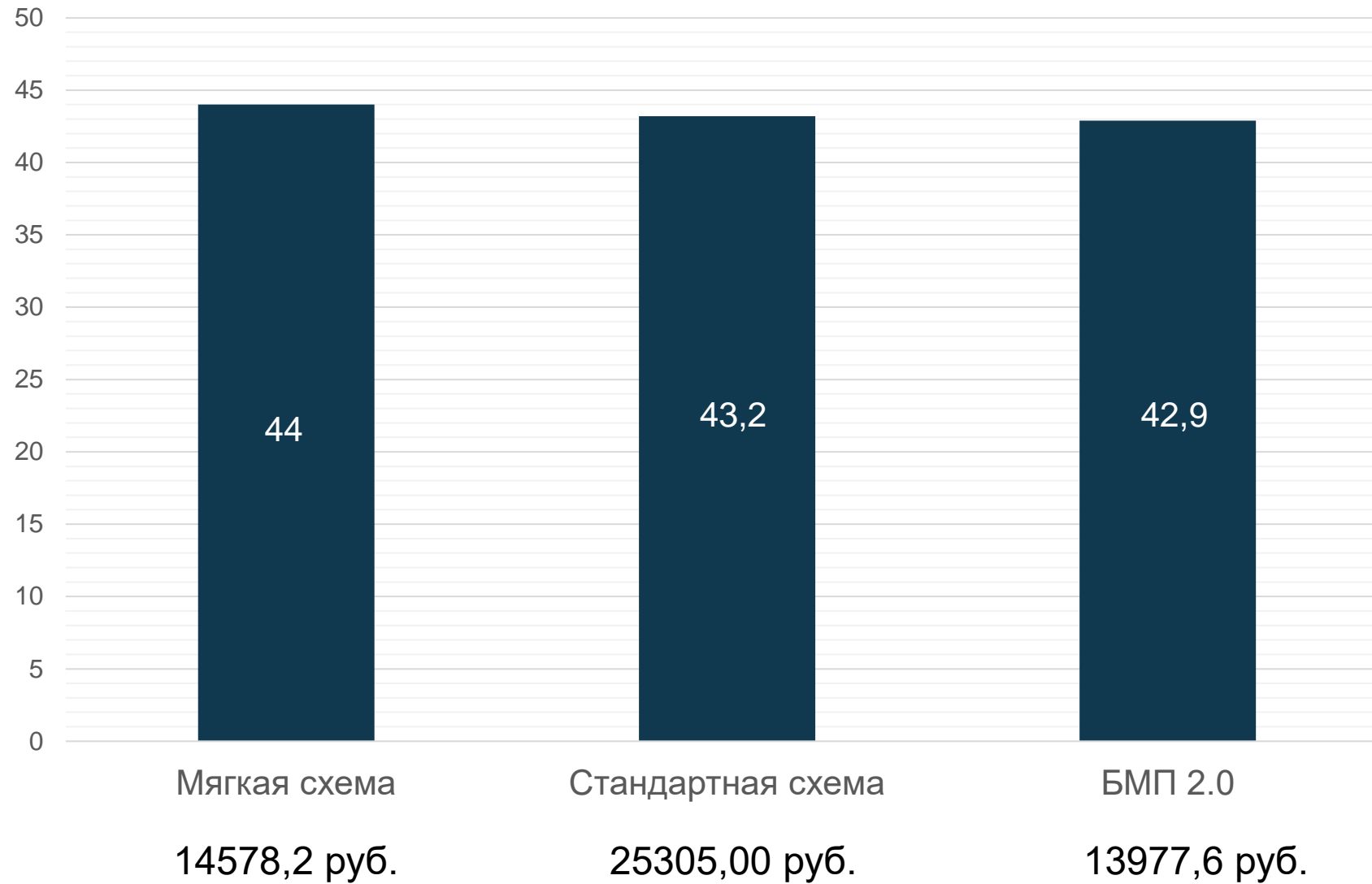
**Мягкая**







## Урожайность, т/га

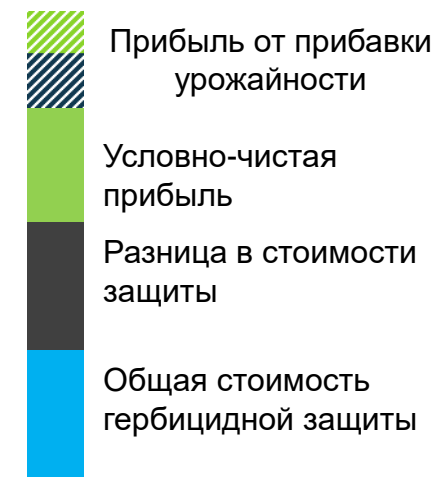
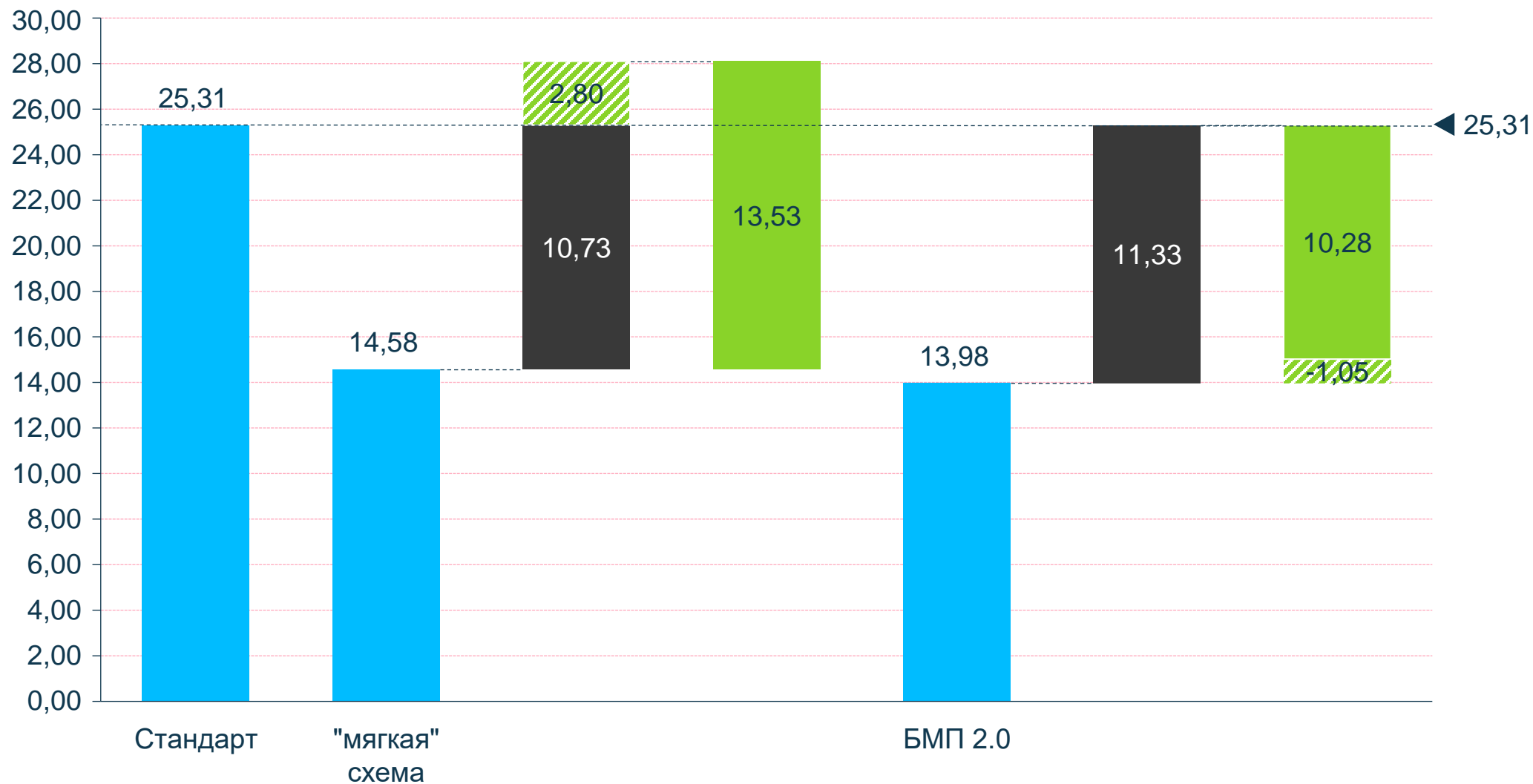






# Экономическая целесообразность, тыс.руб./га

## Сахарная свёкла



Стоимость единицы продукции 3 500 руб./т





*Спасибо за  
внимание!*

